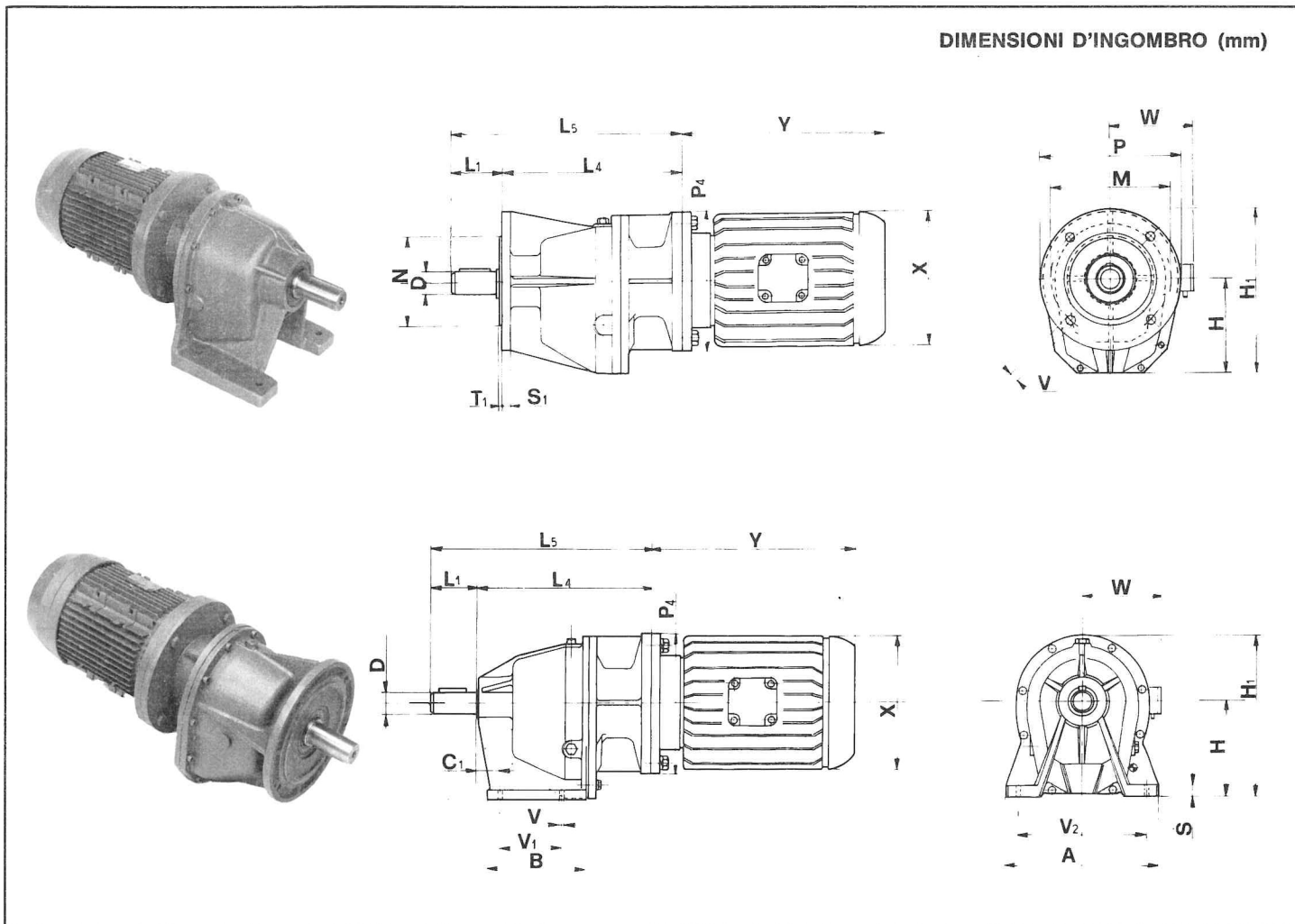


DIMENSIONI D'INGOMBRO (mm)

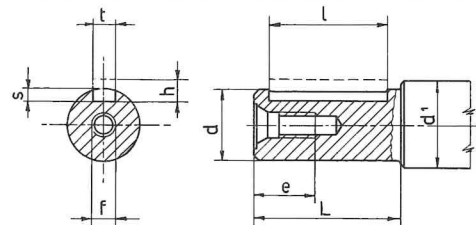


Grandezza	A	B	C ₁	D ₆	H	H ₁	L ₁	L ₄	M	N	P	P ₄	S	S ₁	T ₁	V	V ₁	V ₂	W	X	Y	Q.tà d'olio (l)	Massa kg*	
MC MCF 85/2	130	86	15	14	85	145 155 165	30	140	90	75	110	120 140 160	9	9	3	9	50	105				Lubrificazione a grasso	6	
MC MCF 105/2	140	106	27	19	105	175 185 205	40	180 180 190	115	95	140	140 160 200	10	10	3	9	70	105					9	
MC MCF 115/2	186	120	24	24	115	195 215	50	206 215	130	110	160	160 200	12	12	3,5	11	85	150					16	
MC MCF 135/2	220	143	34	28	135	235 260	60	245 253	165	130	200	200 250	15	14	4	14	90	185					25	
MC MCF 170/2	260	190	15	38	170	270 295 320	80	278	215	180	250	200 250 300	20	16	4	14	130	200					2,3	42
MC MCF 210/2	310	236	33	48	210	295 320 345	110	360 370 370	265	230	300	250 300 350	25	18	5	18	170	250					3,4	80
MC MCF 260/2	345	270	43	60	260	410 435	140	403	300	250	350	300 350	30	22	5	22	180	280					4,6	115

Nota: Nell'esecuzione flangiata (MCF) la battuta dell'albero lento coincide con il piano flangia.

* Escluso motore.

ESTREMITÀ ALBERO - DIMENSIONI SECONDO UNI 6397-68 (DIN 748 - ISO/R 775-69) FILETTATURA IN TESTA SECONDO UNI 3221



D ₆	L	f	e	t _{N9}	s	l	h	d ₁
14	30	M5	13	5	3	20	5	17
19	40	M8	20	6	3,5	35	6	20
24	50	M8	20	8	4	40	7	30
28	60	M8	20	8	4	40	7	35
38	80	M10	25	10	5	60	8	45
48	110	M10	25	14	5,5	100	9	55
60	140	M16	40	18	7	125	11	70