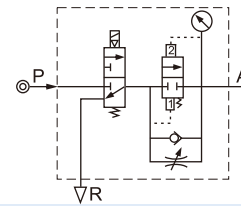




Simbolo



Caratteristiche del prodotto

La valvola di avviamento progressivo viene utilizzata per inserire gradualmente l'aria compressa nel sistema pneumatico. Ha funzione di sicurezza e protezione. Collegare la fonte dell'aria compressa con l'ingresso P della valvola. Se la bobina è eccitata, la valvola si apre lasciando uscire l'aria dall'uscita A attraverso la valvola a farfalla, che aumenta la pressione del sistema gradualmente. Quando la pressione di uscita è pari 2.5bar, la valvola si apre completamente ed il flusso raggiunge il valore massimo. Quando la bobina è diseccitata, l'ingresso P si chiude e l'aria passa attraverso la valvola di reflusso e viene scaricata dalla porta R. La pressione scende così a zero, proteggendo il sistema.

Specifiche

Modello	GV200-06	GV200-08	GV300-08	GV300-10	GV300-15	GV400-10	GV400-15
Fluido	Aria						
Dimensione porta [Nota1]	1/8"	1/4"	1/4"	3/8"	1/2"	3/8"	1/2"
Pressione di esercizio	0.25~0.9MPa(35~130psi)						
Pressione di prova	1.5MPa(215psi)						
Temperatura	-20~70°C						
Azionamento	Solenoide controllo						
Dimensione porta di scarico	1/4"		3/8"			1/2"	
Connessione elettrica	Connettore, Bobina precablata						
Tensione standard	AC220V, 110V, 24V(50/60Hz); DC12V, 24V						
Tolleranza tensione	-15%~+10%						
Isolamento	Class B						
Consumo energetico	AC:3.5VA; DC:2.5W						
Manometro opzionale	F: Manometro quadrato C: Manometro rotondo						
Combinazione F.R.L adatta	GC200-06 GAC200-06	GC200-08 GAC200-08	GC300-08 GAC300-08	GC300-10 GAC300-10	GC300-15 GAC300-15	GC400-10 GAC400-10	GC400-15 GAC400-15

[Nota1] Disponibile con filettatura G.

Codice di ordinazione

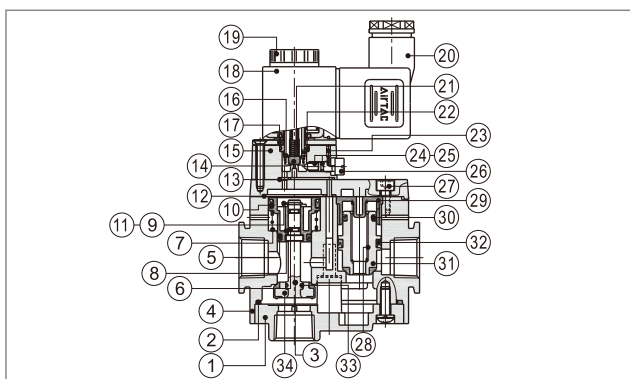
GV300 10 □ □ F 1 A □ G

① ② ③ ④ ⑤ ⑥ ⑦ ⑧ ⑨

① Modello	② Dimensione porta	③ Fissaggio	④ Manometro	⑤ Forma manometro	⑥ Scala	⑦ Tensione	⑧ Connessione elettrica	⑨ Tipo di filettatura
GV200:200 Serie valvola di avviamento progressivo	06: 1/8" 08: 1/4"	Vuoto: con staffa J: senza staffa (modello standard)	Vuoto: Manometro N: Nessun manometro	F: Quadrato C: Rotondo	1: MPa 2: psi 3: bar	A: AC220V(50/60Hz) B: DC24V C: AC110V(50/60Hz) E: AC24V(50/60Hz) F: DC12V	Vuoto: Connettore I: Bobina precablata	G: G
GV300:300 Serie valvola di avviamento progressivo	08: 1/4" 10: 3/8" 15: 1/2"							
GV400:400 Serie valvola di avviamento progressivo	10: 3/8" 15: 1/2"							

Nota: Se la valvola è installata su un gruppo F.R.L. combinazione, è necessaria una staffa di montaggio extra. Fare riferimento a pagina 178 per i dettagli.

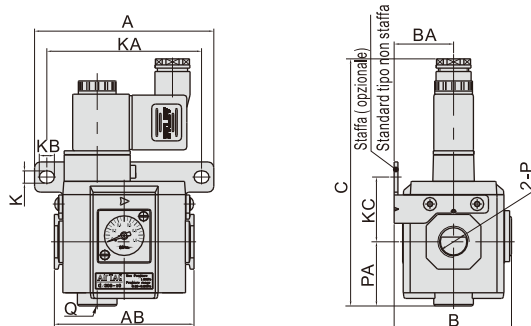
Struttura interna



Nr.	Voce	Nr.	Voce	Nr.	Voce
1	Copertura inferiore	13	Guarnizione	25	Molla
2	Guarnizione di copertura inferiore	14	Guarnizione	26	Comando manuale
3	Bobina	15	Pilota kit	27	Vite di fissaggio
4	Corpo	16	Molla	28	Molla
5	O-ring	17	Piastra	29	Copertura
6	O-ring	18	Bobina	30	O-ring
7	Molla	19	Dado	31	Spola valvola
8	Piston d immissione	20	Connettore	32	O-ring
9	Guarnizione piston	21	Molla	33	O-ring
10	O-ring	22	O-ring	34	Ingresso
11	Anello di bloccaggio	23	Commando manuale		
12	Guarnizione	24	O-ring		



Dimensioni



Modello/Voce	A	AB	B	BA	C	K	KA	KB	KC	P	PA	Q
GV20006	80	59	57	24.5	123.5	5.5	67	8	30.5	1/8"	30	1/4"
GV20008										1/4"		1/4"
GV30008	95	74	62.2	31.5	131	6.5	82	8	34.5	1/4"	34	3/8"
GV30010										3/8"		3/8"
GV30015										1/2"		3/8"
GV40010	120	90	80	40.5	142.5	8.5	102	11	39	3/8"	40.5	1/2"
GV40015										1/2"		1/2"

Attenzioni

Regolare manualmente la vite della valvola a farfalla "+" e "-" posizionata sul fondo, secondo i requisiti di velocità di avviamento.

L'azione deve avvenire lentamente per non causare danni al sistema.

